



武汉市轨道交通19号线工程 站内广告规划设置方案

东湖高新区（花山新城站、花山河站、光谷五路站、新月溪公园站）

建设单位：武汉地铁集团有限公司

设计单位：深圳市中世纵横标识有限公司

目录

第一章 工程概况

第二章 设计总则

第三章 广告类型效果

第四章 广告数量汇总表

第五章 广告规划和设置方案

第一章 工程概况

1 项目概况

武汉市轨道交通19号线工程线路走向示意图



武汉轨道交通19号线工程自武汉站西广场站至新月溪公园站，线路长20.6公里，全线共7个站，全为地下站，其中3个换乘站，武汉站西广场站与暨有线4号线、5号线经高铁站武汉站站外换乘，光谷五路站与暨有线11号线站台换乘，新月溪公园站与远期13号线站厅通道换乘，线路沿武东路、花城大道、花山大道、光谷五路走行。串联杨春湖副中心、青山区武东、鼓架片区、花山生态城、光谷中心城、止于新月溪公园站，两端均预留延伸条件。

2 车站概况

武汉市轨道交通19号线线路工程全长约20.6公里。沿线设站7座，均为地下站。全线换乘站3座。

序号	车站工程名	正式站名	车站形式	换乘线路	备注
1	武汉火车站	武汉站西广场站	地下二层双岛式站台车站	与4号线5号线站外换乘	
2	武东站	武东站	地下二层岛式站		
3	鼓架山站	鼓架山站	地下二层岛式站		
4	花山新城站	花山新城站	地下二层岛式站		
5	花山河站	花山河站	地下二层岛式站		
6	光谷五路站	光谷五路站	地下二层侧式站	与11号线换乘	
7	高新二路站	新月溪公园站	地下二层岛式站	与13号线换乘	

第二章 设计总则

- 1.设计依据
- 2.设计原则
- 3.设计目的
- 4.设计范围

1、设计依据

- 《中华人民共和国城市规划法》
- 《中华人民共和国广告法》
- 《GB50157-2013 地铁设计规范》
- 《武汉市户外广告设施设置指引》
- 《武汉市户外广告设置管理办法》
- 武汉市轨道交通19号线工程车站建筑设计文件
- 武汉市轨道交通19号线工程车站装修设计文件
- 其它资料

1、设计依据

地铁设计的延续性

武汉轨道交通19号线工程车站广告规划设计，延续了已经开通的2号线、2号线南延线、机场线、3号线、4号线一期、4号线二期、5号线、6号线、7号线一期、纸坊线、8号线一期、8号线二期、8号线三期、11号线、阳逻线的特点和风格，同时为了方便运营，标准灯箱尺寸，都是统一的12封标准尺寸，同时在考虑特色站点设置新型广告媒体形式。

2、设计原则

安全性

根据车站空间的结构状况，在不与车站设施有冲突的情况下，充分考虑材料、能耗、规范，选择有效的广告类型设定，考虑经营期间质检和维修等领域的安全。

价值性

根据车站空间的要求，结合周边业态和销售需求，广告位体现相应的商业价值。

统一性

根据车站空间、各类广告的结构、规格应保持统一，便于广告的销售、更换与维护。

和谐性

在广告规划设计中结合具体环境特征的同时也要考虑媒体形态的一致性，连贯性与整体感。

合理性

根据车站空间的要求，广告布局合理，方便运营管理和设备布置维护。

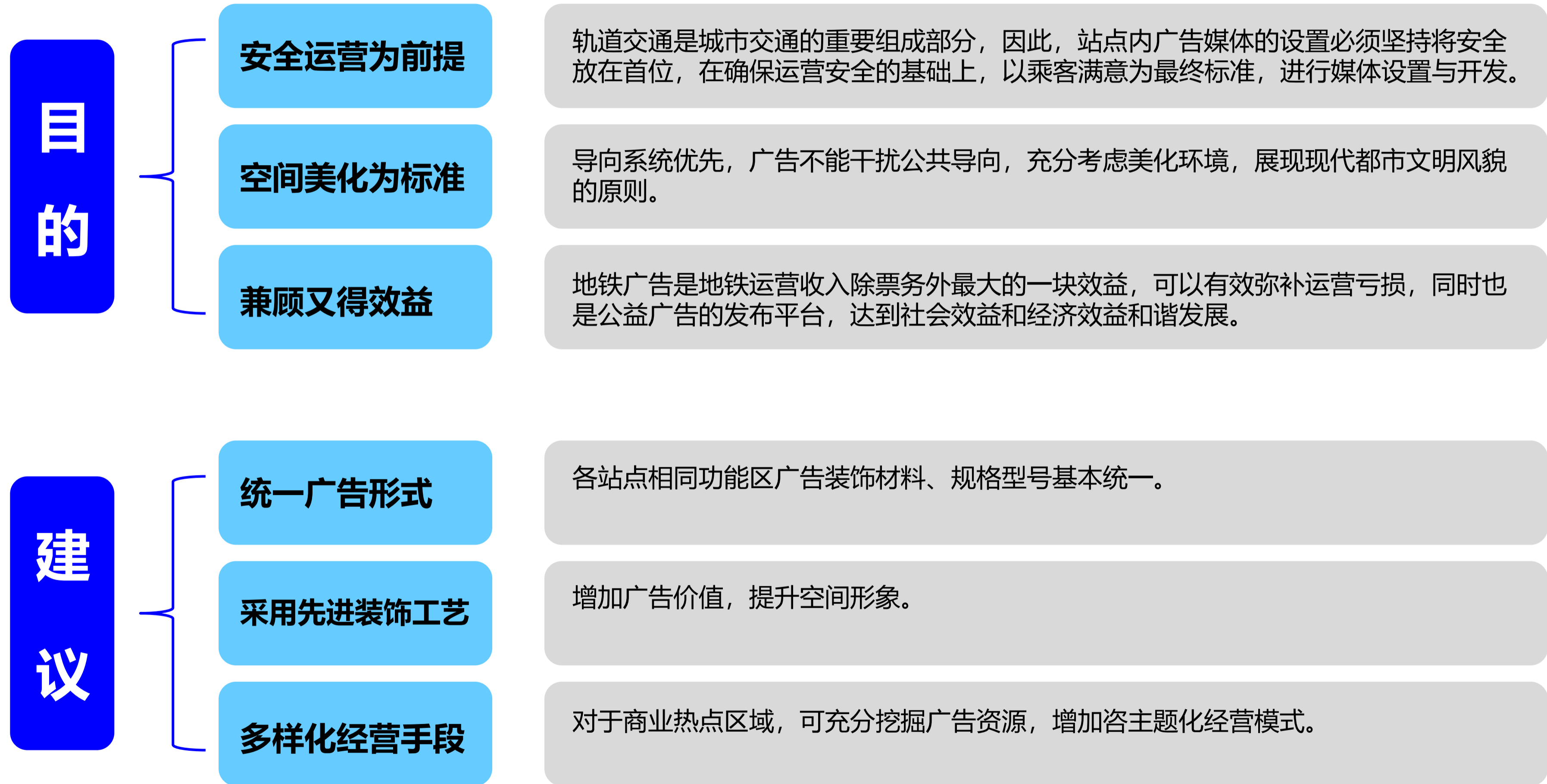
2、设计原则

基本原则：设备安全-通告确保-人文汇聚-商业价值



广告类型	设施	导向	装修	商业	环境艺术
站厅及通道标准灯箱	避让	避让	协调	协调	避让
站台轨行区标准灯箱	避让	避让	协调	协调	避让
LED屏	避让	避让	协调	协调	避让
梯牌广告	避让	避让	协调	协调	避让
新型广告	设施	导向	装修	商业	环境艺术

3.设计目的



4.设计范围

(1) 广告设计范围包括：19号线东湖高新区（花山新城站、花山河站、光谷五路站、新月溪公园站）站内广告。

(2) 站内广告包括站厅公共区域及站台轨行区。

第三章 广告类型效果

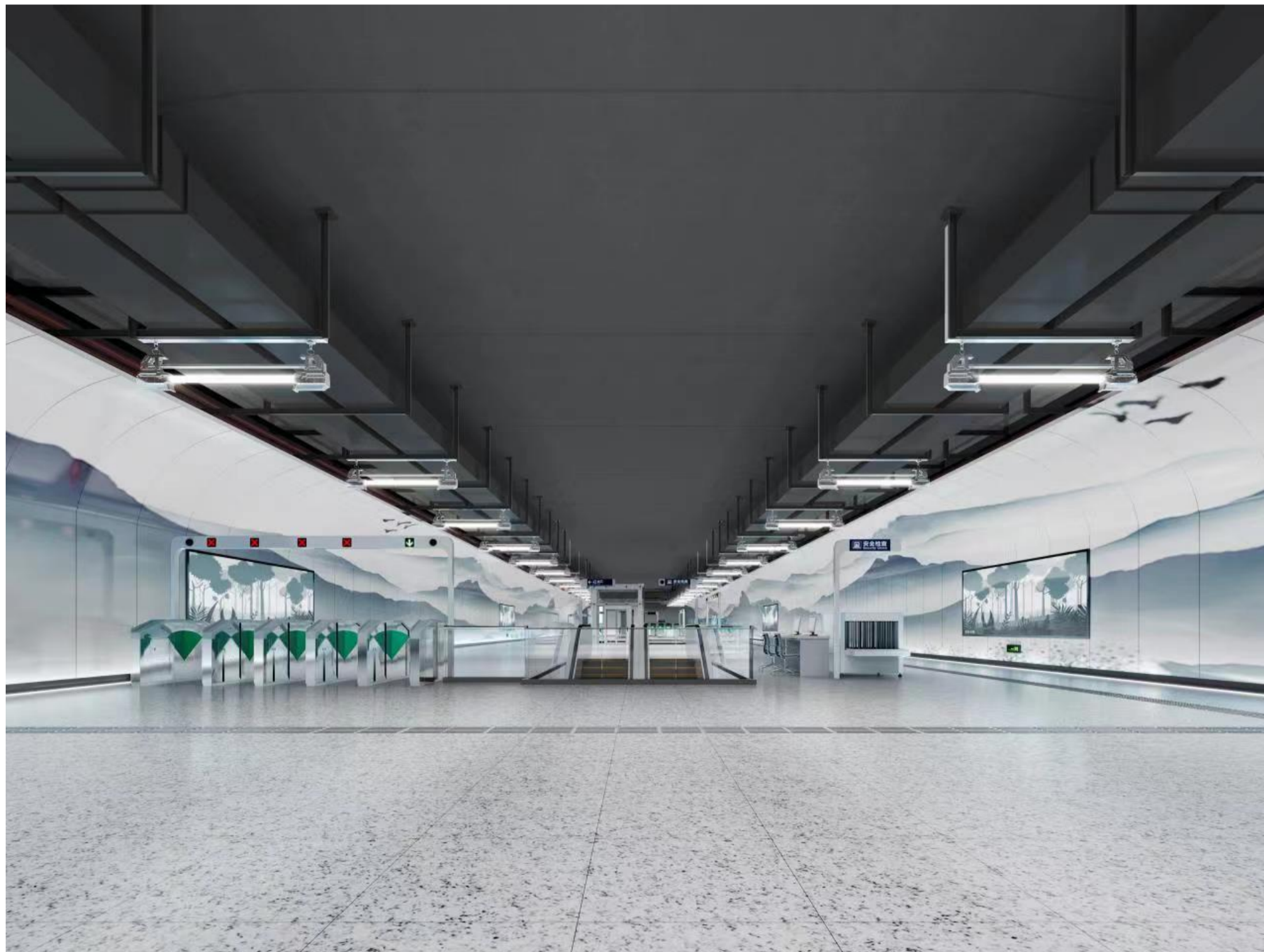
广告类型效果

武汉轨道交通19号线广告类型表

序号	广告类型
1	12封墙面标准灯箱 (W3600mmxH1800mmxT200mm)
2	轨行区12封标准灯箱 (W3200mmxH1720mmxT200mm)
3	梯楣广告灯箱 (W6300mmxH1700mmxT200mm)

3.1 广告设置规划

类型一：12封墙面标准灯箱



材料参数及相关要求：

尺寸：3600mm*1800mm

预留条件：预留强电464W/块

推荐材料：2mm（含外框）冷轧镀锌钢板灯箱
面板为隐框玻璃形式，面板材料选用8mm无色
透明钢化玻璃；

照明系统：优质高亮度LED灯

面板表面与墙面装修完成面平齐。

安装间距：间距8.4米，最大间距9.6米。

安装位置：站厅、出入口通道

3.1 广告设置规划

类型二：轨行区12封墙面标准灯箱



材料参数及相关要求：

尺寸：3200mm*1720mm

预留条件：预留强电464W/块

推荐材料：2mm冷轧镀锌钢板，奶白版材料3mm白色不透明聚碳酸酯，面板材料选用8mm超白玻璃面板。

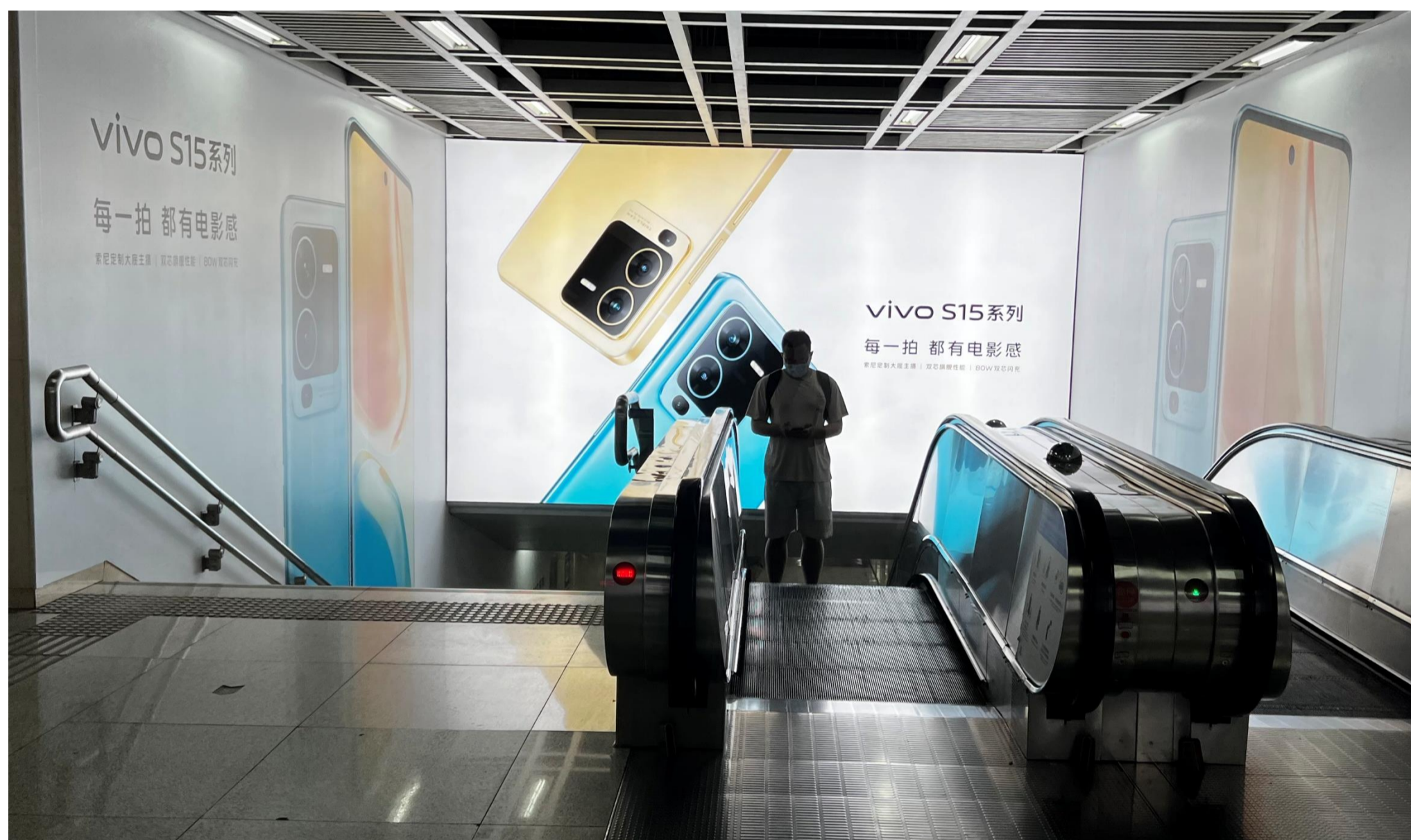
照明系统：优质高亮度LED灯

需离墙30mm安装，灯箱间距控制在7200mm左右。

安装位置：站台轨行区

3.1 广告设置规划

类型三：梯楣广告灯箱



材料参数及相关要求：

尺寸：外观尺寸

具体尺寸需测量为准

照明系统：优质高亮度LED灯

面板表面与墙面装修完成面平齐。

安装位置：花山新城站I出入口楼扶梯梯楣位置

第四章 广告数量汇总表

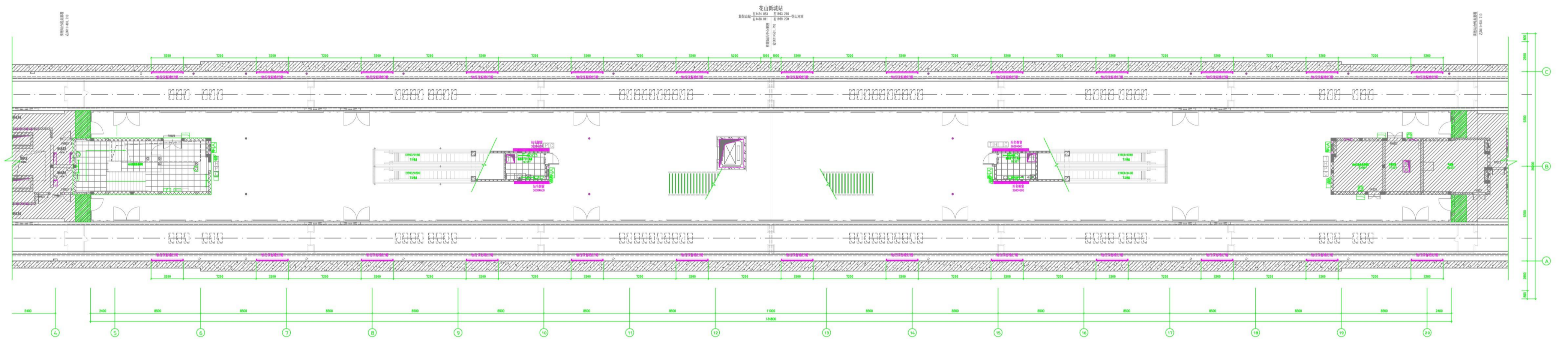
广告数量汇总表

武汉轨道交通19号线工程站内广告规划设置数量表（东湖高新区）				
序号	车站名称	站厅标准灯箱 3600*1800	站台标准灯箱 3720*1720	出入口梯楣广告灯箱 6300*1700
1	花山新城站	0	26	1
2	花山河站	8	26	0
3	光谷五路站	0	32	0
4	新月溪公园站	6	26	0
5	总计	14	110	1

第五章 广告规划和设置方案

- 1、花山新城站
- 2、花山河站
- 3、光谷五路站
- 4、新月溪公园站

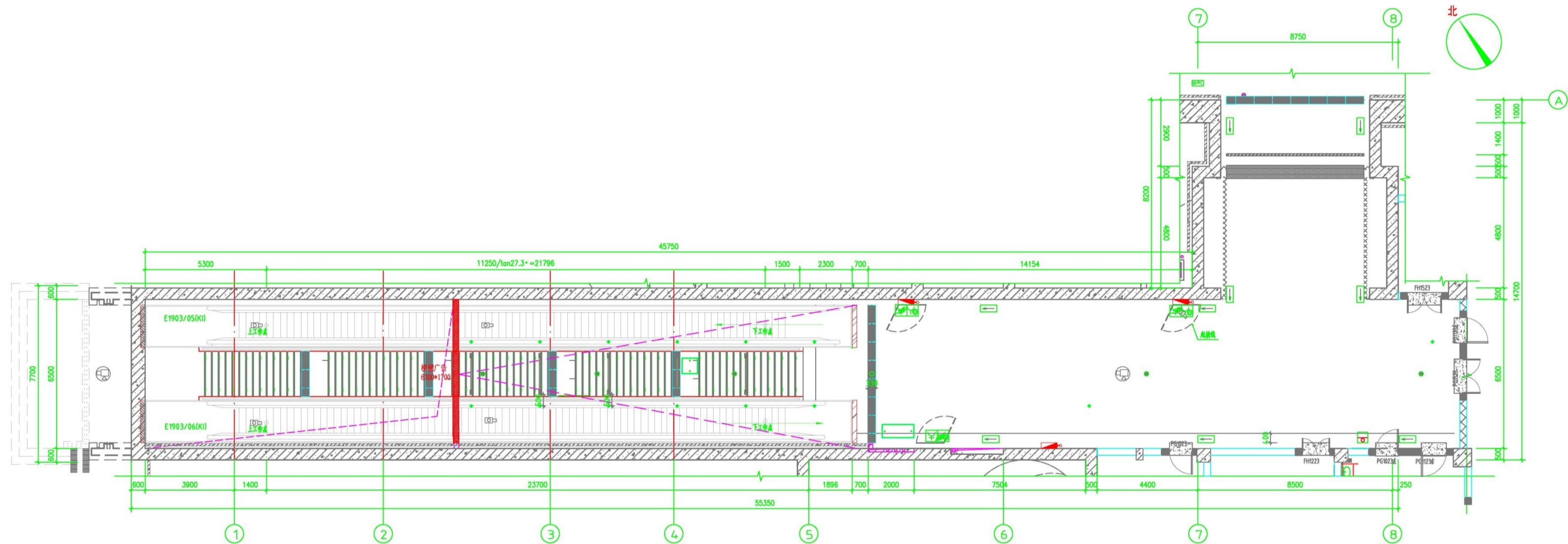
1.花山新城站站台布置图



站台层公共区广告平面布置图

序号	名称	符号	数量 (个)	备注
1	12封轨行区标准灯箱		26	W3200mm*H1720mm * T200mm

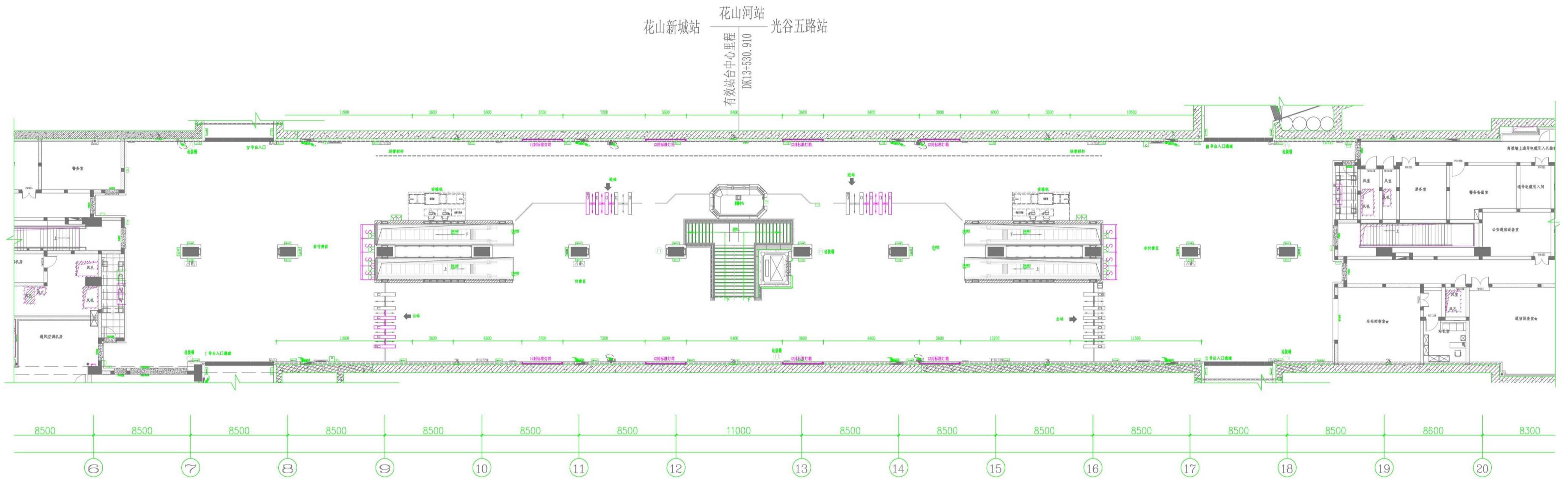
1.花山新城站I号出入口广告布置图



III号出入口广告平面布置图

序号	名称	符号	数量 (个)	备注
1	梯楣广告灯箱		1	W6300mm*H1700mm*T200mm

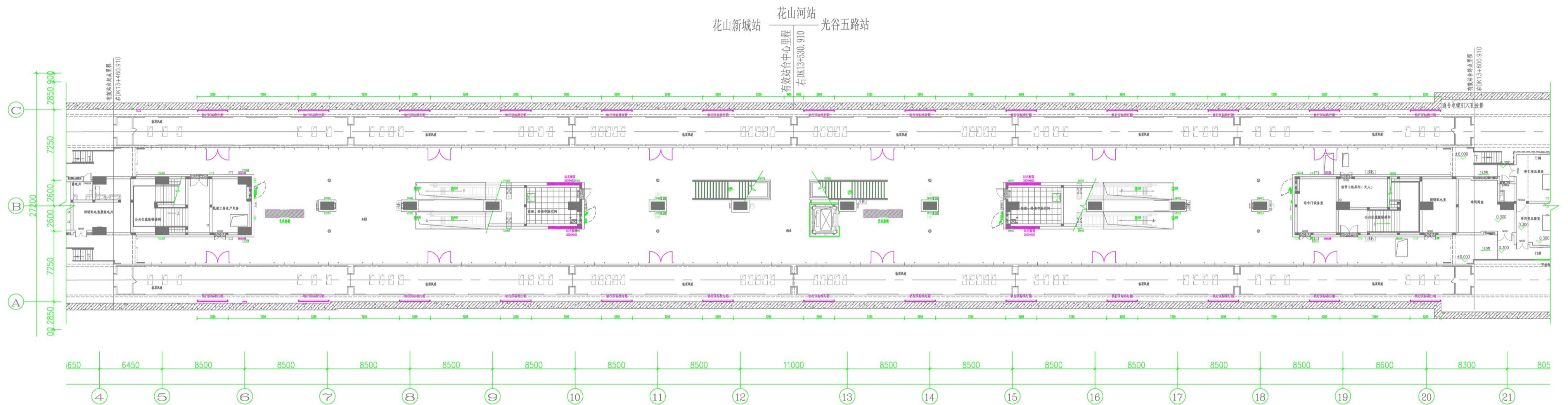
2.花山河站站厅布置图



站厅层公共区广告平面布置图

序号	名称	符号	数量 (个)	备注
1	12封墙面标准灯箱		8	W3600mm*H1800mm*T200mm

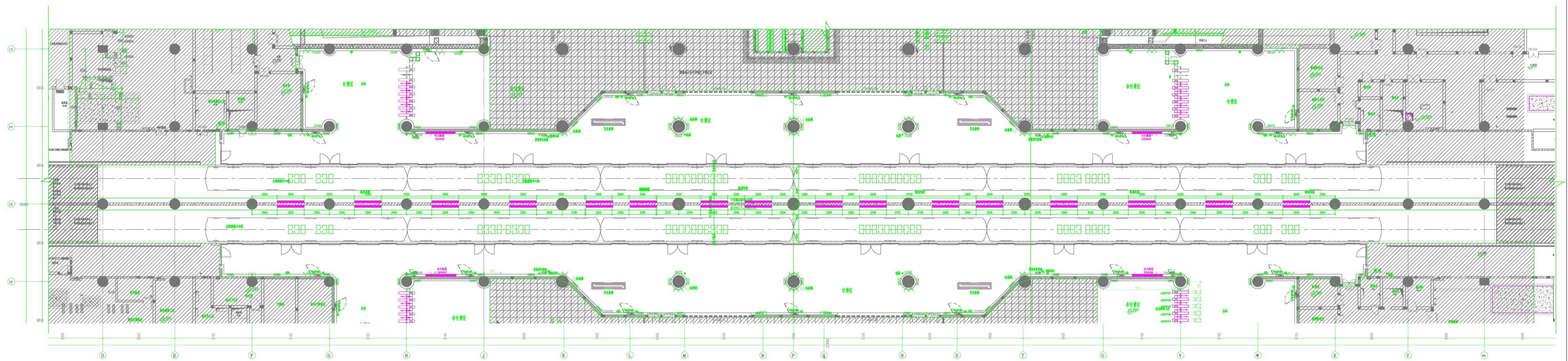
2.花山河站站台布置图



站台层公共区广告平面布置图

序号	名称	符号	数量 (个)	备注
1	12封轨行区标准灯箱		26	W3200mm*H1720mm * T200mm

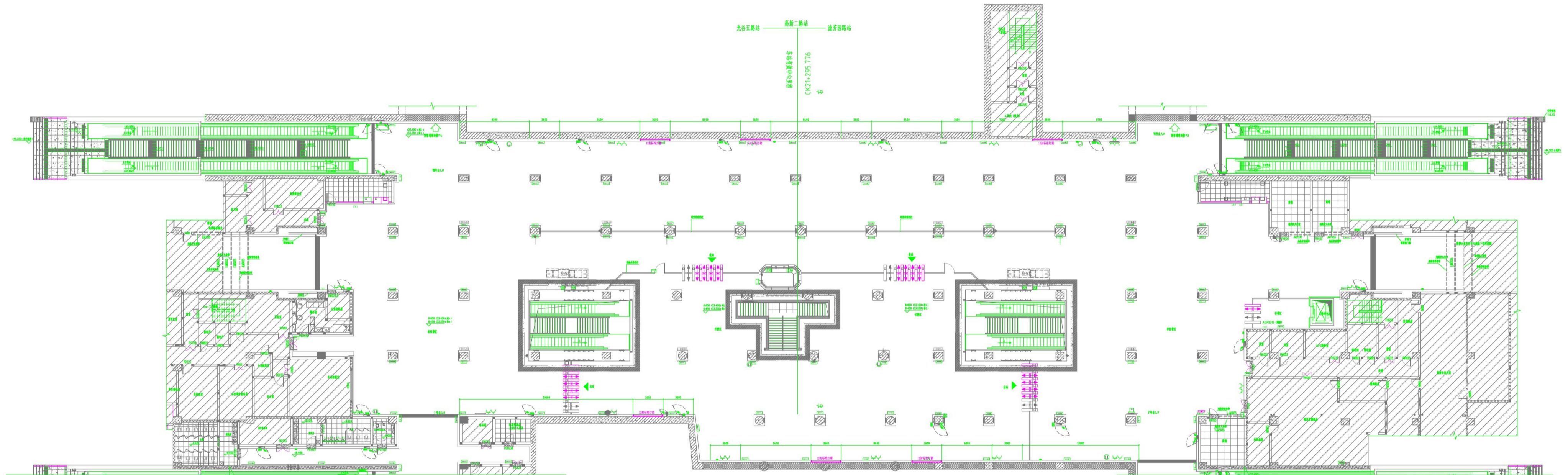
3.光谷五路站站台布置图



站台层公共区广告平面布置图

序号	名称	符号	数量 (个)	备注
1	12封轨行区标准灯箱		32	W3200mm*H1720mm * T200mm

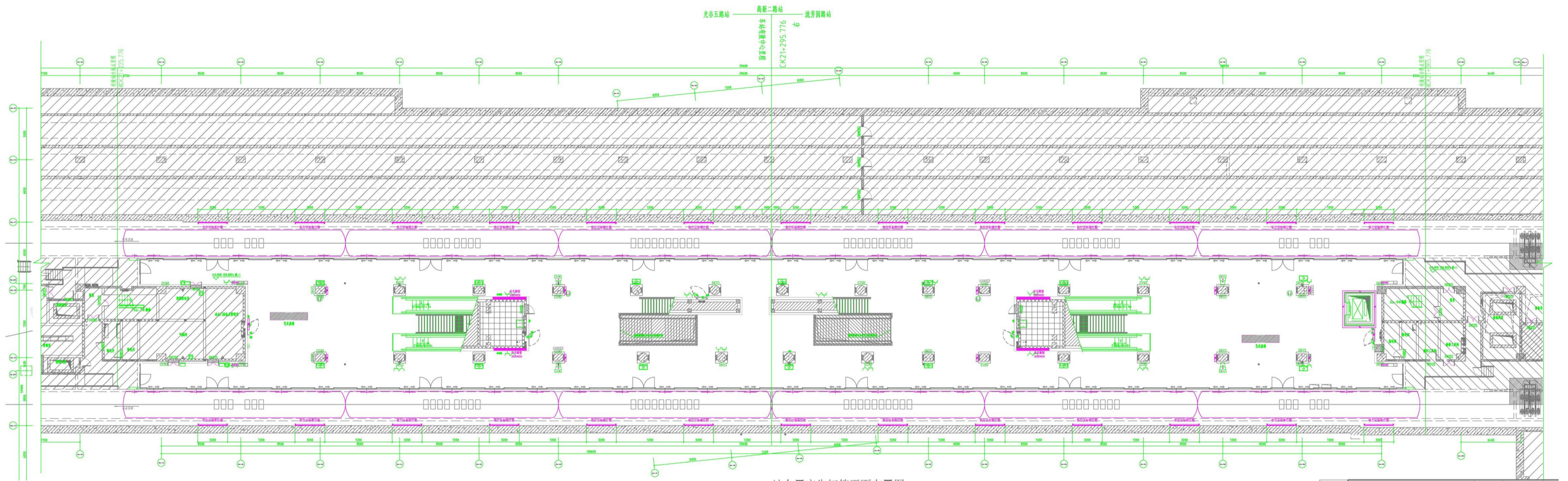
4.新月溪公园站站厅布置图



站厅层公共区广告平面布置图

序号	名称	符号	数量 (个)	备注
1	12封墙面标准灯箱		6	W3600mm*H1800mm*T200mm

4.新月溪公园站站台布置图



站台层公共区广告平面布置图

序号	名称	符号	数量 (个)	备注
1	12封轨行区标准灯箱		26	W3200mm*H1720mm * T200mm