

武汉市人民政府文件

武政规〔2026〕5号

市人民政府关于印发武汉市声环境功能区 类别规定(2026年版)的通知

各区人民政府,市人民政府各部门:

经研究,现将《武汉市声环境功能区类别规定(2026年版)》印发给你们,请遵照执行。

武汉市人民政府

2026年4月21日

武汉市声环境功能区类别规定(2026年版)

为进一步加强和规范声环境功能区划管理,强化噪声污染防治,持续改善声环境质量,根据国家法律法规和相关标准规定,结合我市经济社会发展需要,制定本规定。

一、适用范围

本规定适用于武汉市全市域范围,包括城市规划区以及乡村地区,总面积为 8569.19 平方千米。

二、文件依据

(一)法律法规

《中华人民共和国环境保护法》(2014年修订)

《中华人民共和国环境影响评价法》(2018年修正)

《中华人民共和国城乡规划法》(2019年修正)

《中华人民共和国噪声污染防治法》(2022年施行)

(二)标准

《声环境质量标准》(GB 3096—2008)

《声环境功能区划分技术规范》(GB/T 15190—2014)

《工业企业厂界环境噪声排放标准》(GB 12348—2008)

《社会生活环境噪声排放标准》(GB 22337—2008)

《建筑施工噪声排放标准》(GB 12523—2025)

《城市用地分类与规划建设用地标准》(GB 50137—2011)

《环境影响评价技术导则 声环境》(HJ 2.4—2021)

《环境噪声监测技术规范 城市声环境常规监测》(HJ 640—2012)

《铁路边界噪声限值及其测量方法》(GB 12525—90)

《铁路边界噪声限值及其测量方法》(GB 12525—90) 修改方案

《机场周围飞机噪声环境标准》(GB 9660—88)

《机场周围飞机噪声测量方法》(GB 9661—88)

三、术语与定义

(一) 城市

国家按行政建制设立的直辖市、市和镇。

(二) 城市规划区

城市市区、近郊以及城市行政区域内因城市建设和发展需要实行规划控制的其他区域。城市规划区的具体范围,由城市人民政府在编制的城市总体规划中划定。本规定划分范围为《武汉市国土空间总体规划(2021—2035年)》划定的城镇开发边界内区域,面积为 1813.35 平方千米。

(三) 乡村

除城市规划区以外的其他地区,如村庄、集镇等。

村庄是指农村村民居住和从事各种生产的聚居点。

集镇是指乡、民族乡人民政府所在地和经县级人民政府确定由集市发展而成的作为农村一定区域经济、文化和生活服务中心的非建制镇。

(四) 交通干线

铁路(铁路专用线除外,下同)、高速公路、一级公路、二级公路、城市快速路、城市主干路、城市次干路、城市轨道交通线路(地面段)、内河航道。

(五) 交通干线边界线

城市交通干线中各级市政道路与人行道的交界线,无人行道的高架道路地面投影边界,各级公路的边界线,铁路交通用地边界线,城市轨道交通用地边界线,内河航道的河堤护栏或者堤外坡角。

(六) 临街建筑

交通干线边界线外拟划定 4 类声环境功能区范围内,面向道路的第一排建筑。

(七) 噪声

是指在工业生产、建筑施工、交通运输和社会生活中产生的干扰周围生活环境的声。

(八) 区划单元

在区划工作中,由交通干线、河流、沟壑等明显线状地物和绿地等围成的城市结构、布局和环境状况相近的居、街委会或小区。

(九) 国土空间

国家主权与主权权利管辖下的地域空间,包括陆地国土空间和海洋国土空间。

(十) 国土空间规划

对一定区域国土空间开发保护在空间和时间上作出的总体部署和统筹安排。

四、划分原则

(一)以国土空间规划为指导,按照规划用地的主导功能、用地现状调整声环境功能区,覆盖整个城市规划区面积。

(二)声环境功能区调整要充分考虑城市生态性、经济性和可持续发展原则。

(三)单块的声环境功能区面积原则上不小于 0.5 平方千米,并有利于国土空间规划的实施,便于城市环境噪声管理和促进噪声治理。

(四)调整的区域要与现行声环境功能区划有效衔接。

五、划分类别

(一)根据国家相关标准,将本市声环境功能区划分为以下 4 种类型:

1.1 类声环境功能区:指以居民住宅、医疗卫生、文化教育、科研设计、行政办公为主要功能,需要保持安静且面积原则上不小于 0.5 平方千米的区域。

2.2 类声环境功能区:指以商业金融、集市贸易为主要功能或者居住、商业、工业混杂,需要维护住宅安静且面积原则上不小于 0.5 平方千米的区域。

3.3 类声环境功能区:指以工业生产、仓储物流为主要功能,需要防止工业噪声对周围环境产生严重影响且面积原则上不小于

0.5 平方千米的区域。

4.4 类声环境功能区：指交通干线两侧一定距离之内，需要防止交通噪声对周围环境产生严重影响的区域，包括 4a 类和 4b 类两种类型。4a 类为高速公路、一级公路、二级公路、城市快速路、城市主干路、城市次干路、城市轨道交通（地面段）、内河航道两侧区域；4b 类为铁路干线两侧区域。

（二）交通干线两侧 4 类声环境功能区的划分

1. 4a 类声环境功能区

（1）将交通干线边界线外一定距离内的区域划分为 4a 类声环境功能区，距离的确定方法如下：

- ①相邻区域为 1 类声环境功能区，距离为 55 米；
- ②相邻区域为 2 类声环境功能区，距离为 40 米；
- ③相邻区域为 3 类声环境功能区，距离为 25 米。

（2）当临街建筑高于 3 层楼房以上（含 3 层）时，将临街建筑面向交通干线一侧至交通干线边界线的区域划分为 4a 类声环境功能区。

（3）内河航道两侧第一排建筑物面向河道以内的区域划分为 4a 类声环境功能区。

（4）城市轨道交通（地面）场站、公交枢纽、港口站场、高速公路服务区等具有一定规模的交通服务区域，执行 4a 类声环境功能区标准。

2. 4b 类声环境功能区

(1) 新建铁路干线(系指自 2011 年 1 月 1 日起环境影响评价文件通过审批的铁路,含新开廊道的增建铁路)边界线外一定距离以内的区域划分为 4b 类声环境功能区。距离的确定不计相邻建筑物的高度,其确定方法与 4a 类声环境功能区的划分第一项中的确定方法相同。

(2) 如新建铁路干线与其他交通干线平行,则新建铁路干线周围划定的 4b 类声环境功能区与其他交通干线周围划定的 4a 类声环境功能区重叠的部分划分为 4b 类声环境功能区。

(3) 铁路干线和城际铁路(地面段)的客运站场、机务段、编组站、停车场和车辆段等具有一定规模的交通服务区域,执行 4b 类声环境功能区。

(三) 工业区内的声环境功能区划分

各类工业区规划范围内,总体上划分为 3 类声环境功能区,在下列情况下执行 2 类声环境功能区标准:

1. 规划为工业用地,但尚未开发建设,且仍有敏感目标的区域;
2. 现状为学校、医院、住宅、机关、公园、宾馆等噪声敏感区域;
3. 开发区控制性详细规划确定为非工业用地的区域;
4. 以商务办公、软件研发等高新技术产业为主的非生产区域。

(四) 乡村声环境功能区类别确定

乡村区域一般不划分声环境功能区,根据环境管理的需要,县级以上人民政府环境保护行政主管部门可按以下要求确定乡村区

域适用的声环境质量要求：

1. 村庄以及位于乡村的连片住宅区，原则上应当落实 1 类声环境功能区要求。

2. 与工业企业相邻的村庄在企业厂界 200 米范围内区域，执行 2 类声环境功能区要求。未划分功能区类别的街道（镇），在集镇等人口商业集中区域落实 2 类声环境功能区要求。

3. 有交通干线经过的村庄，以交通干线边界线为起点，向两侧延伸一定距离的区域落实 4 类声环境功能区要求，其确定方法与 4a 类声环境功能区的划分第一项中的确定方法相同；再次向外延伸至 200 米的区域落实 2 类声环境功能区要求；200 米外的其他区域落实 1 类声环境功能区要求。

4. 独立于村庄之外且未划分功能区类别的工业、仓储、物流企业集中区域落实 3 类声环境功能区要求。

5. 对主要功能为农业生产的田地，暂无声环境功能区要求；有建设规划的，待建设用地规划功能确定后，按照规划用地性质参照相应功能区属性确定。

六、执行标准

（一）本市城市声环境功能区中 1、2、3、4 类区域，分别执行《声环境质量标准》（GB 3096—2008）的相应级别标准。机场周围区域对应执行《机场周围飞机噪声环境标准》（GB 9660—88）的一、二类标准；机场周围一、二类区域内除飞机声源影响外的声环境执行《声环境质量标准》（GB 3096—2008）的 2 类标准。

(二)拟规划的新区域,按照市级或者市级以上人民政府的批文和批准的规划环境影响评价文件确定声环境功能区类别及执行标准。

七、划分结果

根据声环境功能区类别划分规定及执行标准,本市声环境功能区类别的划分情况详见下表。

武汉市声环境功能区类别划分情况表

功能区类别	序号	区域范围	辖区	面积(km ²)	执行环境标准
1类区	1	武汉动物园	汉阳区	0.69	《声环境质量标准》1类
	2	湖北大学(武昌校区)	武昌区	0.54	
	3	武汉大学(主校区)	武昌区、洪山区	2.81	
	4	东湖风景名胜区	武汉市东湖生态旅游风景区	60.91	
	5	华中科技大学(主校区)	洪山区 武汉东湖新技术开发区	2.19	
	6	华中农业大学(主校区)	洪山区	1.55	
	7	华中师范大学(主校区)		0.89	
	8	武汉理工大学(马房山校区)		0.89	
	9	武汉理工大学(南湖校区)		1.02	
	10	武汉科技大学(黄家湖校区)		1.00	
	11	中国地质大学(南望山校区)		0.64	
	12	湖北工业大学		0.92	
	13	湖北中医药大学(黄家湖校区)		0.71	
	14	中南民族大学		0.75	

功能区类别	序号	区域范围	辖区	面积(km ²)	执行环境标准
1类区	15	龙泉山风景区	武汉东湖新技术开发区	11.71	《声环境质量标准》1类
	16	九峰国家森林公园		31.34	
	17	武汉软件工程职业学院(光谷校区)		0.76	
	18	湖北第二师范学院(主校区)		0.75	
	19	湖北工程大学(流芳校区)		0.56	
	20	中国地质大学(未来城校区)		0.55	
	21	中南财经政法大学(主校区)		0.67	
	22	九真山森林公园	蔡甸区	12.12	
	23	嵩阳森林公园		6.21	
	24	沉湖湿地省级自然保护区		69.02	
	25	桐湖省级湿地公园		3.16	
	26	后官湖国家湿地公园		22.92	
	27	索子长河省级湿地公园	10.06		
	28	江汉大学(主校区)	武汉经济技术开发区	1.04	
	29	武湖湿地自然保护区		8.36	
	30	青龙山森林公园	江夏区	10.16	
	31	熊廷弼公园		0.71	
	32	武汉大学东湖学院		0.71	
	33	中山舰陈列基地景区		4.95	
	34	湖北经济学院(主校区)		1.40	
	35	武汉纺织大学(阳光校区)		1.00	
	36	武汉学院(大学城校区)		0.56	

功能区类别	序号	区域范围	辖区	面积(km ²)	执行环境标准
1 类区	37	汉口学院	江夏区	0.52	《声环境质量标准》1类
	38	上涉湖湿地省级自然保护区		8.64	
	39	梁子湖风景名胜区		213.58	
	40	湄洋海省级湿地公园			
	41	安山国家湿地公园			
	42	藏龙岛国家湿地公园			
	43	木兰湖风景旅游区	黄陂区	27.75	
	44	木兰天池生态旅游区		1.99	
	45	木兰山风景旅游区		32.26	
	46	木兰古门风景旅游区		11.59	
	47	木兰清凉寨风景旅游区		1.47	
	48	锦里沟风景旅游区		0.78	
	49	木兰草原风景旅游区		1.21	
	50	木兰云雾山风景旅游区		15.28	
	51	木兰胜天景区		1.51	
	52	素山寺森林公园		11.47	
	53	姚家山景区		2.67	
	54	三台山景区		1.41	
	55	武汉工程职业技术学院(江北校区)	武汉长江新区	0.55	
56	草湖市级湿地自然保护区	6.14			
57	将军山森林公园	新洲区	34.47		
58	道观河风景区		4.87		

功能区类别	序号	区域范围	辖区	面积(km ²)	执行环境标准
1类区	59	涨渡湖湿地自然保护区	新洲区	50.69	《声环境质量标准》1类
	60	杜公湖国家湿地公园	东西湖区	1.99	
	61	金银湖国家城市湿地公园		0.50	
	62	面积大于0.5平方千米的郊野公园	各相关区	/	
	63	交通干线两侧一定距离范围外及附近无大型工业区域或者经济发展区的乡村区域	各相关区	/	
2类区	1	除1、3、4类区和机场周围飞机噪声环境标准一、二类区以外的区域；以及大型工业区域中的集中住宅区	各相关区	/	《声环境质量标准》2类
3类区	1	金银潭工业区域	江岸区 东西湖区	3.72	《声环境质量标准》3类
	2	易家墩工业区域	硚口区	5.14	
	3	金海工业区域	硚口区 东西湖区	1.23	
	4	黄金口工业区域	汉阳区	7.22	
	5	沌阳沌口工业区域	汉阳区 武汉经济技术开发区	56.33	
	6	青山循环经济工业区域	青山区 洪山区 武汉市东湖生态旅游风景区	79.48	
	7	庙山工业区域	江夏区	1.62	
	8	九凤工业区域		12.88	
	9	新沟工业区域	东西湖区	2.20	
	10	走马岭、吴家山工业区域		45.37	
	11	径河工业区域		8.09	
	12	东流港工业区域		1.76	

功能区类别	序号	区域范围	辖区	面积(km ²)	执行环境标准
3类区	13	幸福工业区域	武汉经济技术 开发区	26.19	《声环境质量标 准》3类
	14	湘洪工业区域		1.77	
	15	乌金工业区域		0.74	
	16	华顶工业区域		5.35	
	17	凤凰工业区域		7.09	
	18	常福及龙王工业区域	蔡甸区	24.6	
	19	凤凰山工业区域		2.85	
	20	千子山循环经济工业区域		0.52	
	21	关南工业区域	武汉东湖新技术 开发区 洪山区	3.17	
	22	关东工业区域	武汉东湖新技术 开发区	9.33	
	23	光谷智造园工业区域		3.69	
	24	大学科技园及周边工业区域		2.86	
	25	佛祖岭工业区域		20.27	
	26	光谷生物医药片工业区域		5.97	
	27	金港工业区域	江夏区 洪山区	10.08	
	28	大桥新区工业区域		30.66	
29	滠口工业区域	黄陂区 武汉长江新区	17.37		
30	盘龙城经济开发区工业区域	黄陂区	3.13		
31	黄陂区临空产业园工业区域		11.8		
32	前川工业区域		2.27		
33	武湖工业区域	武汉长江新区	9.27		

功能区类别	序号	区域范围	辖区	面积 (km ²)	执行环境标准
3 类区	34	三里工业区域	武汉长江新区	0.72	《声环境质量标准》3 类
	35	沙口工业区域		15.57	
	36	阳逻工业区域		32.62	
	37	武汉国家航天产业基地	新洲区	30.36	
	38	郝城工业区域		2.12	
	39	汪集工业区域		1.24	
4 类区	1	阳逻港	武汉长江新区	1.36	《声环境质量标准》4a 类
	2	道路交通干线两侧区域	各相关区	/	
	3	长江、汉江武汉段内河航道两侧区域	各相关区	/	
	4	铁路干线两侧区域	各相关区	/	《声环境质量标准》4b 类
机场周围飞机噪声环境标准一类区	1	武汉天河机场、汉南通用机场等机场周围的特殊住宅区、居住区、文教区	各相关区	/	受飞机影响时执行《机场周围飞机噪声环境标准》一类区；不受飞机影响时执行《声环境质量标准》2 类。
机场周围飞机噪声环境标准二类区	2	武汉天河机场、汉南通用机场等机场周围除飞机噪声环境标准一类区以外的生活区	各相关区	/	受飞机影响时执行《机场周围飞机噪声环境标准》二类区；不受飞机影响时执行《声环境质量标准》2 类。

注：面积大于 0.5 平方千米，以居住住宅、医疗卫生、文化教育、科研设计、行政办公为主要功能的区域为 1 类声环境功能区，执行《声环境质量标准》的 1 类标准；面积大于 0.5 平方千米，以工业生产、仓储物流为主要功能的区域为 3 类声环境功能区，执行《声环境质量标准》的 3 类标准。

以上各相关区域的具体范围为：

(一)1类声环境功能区

1. 武汉动物园：动物园路以南，动物园东、南、西边界合围的区域。

2. 湖北大学(武昌校区)：东至沙湖，西至友谊大道，南至秦简街，北至七星路的高教用地。

3. 武汉大学(主校区)：东湖南路—卓刀泉北路—八一路—广八路—珞喻路—珞狮路—中国科学院水生物研究所边界—东湖南路区域中的高教用地。

4. 东湖风景名胜区：南向、西向、北向以武汉市东湖风景名胜区范围为边界，东向以京广铁路客运专线(武汉段)为边界合围的区域。

5. 华中科技大学(主校区)：北至喻家山南路，西至中国地质大学边界，南至珞喻东路，东至吹笛路区域中的高教用地。

6. 华中农业大学(主校区)：北至南湖大道，西至野芷湖，南至武咸城际高铁，东至沿湖东路区域中的高教用地。

7. 华中师范大学(主校区)：北至珞喻路，西至武汉理工大学马房山校区东院边界，南至玉兰苑，东至卓刀泉南路区域中的高教用地。

8. 武汉理工大学(马房山校区)：北至群光南路，西至竹苑小区，南至雄楚大道，东至华中师范大学边界区域中的高教用地。

9. 武汉理工大学(南湖校区)：北至雄楚大道，西至宝安璞园，

南至文治街,东至柳园路边界区域中的高教用地。

10. 武汉科技大学(黄家湖校区):北至黄家湖三街,西至黄家湖西路,南至黄家湖四街,东至黄家湖边界区域中的高教用地。

11. 中国地质大学(南望山校区):八一路—鲁磨路—东三路(喻家山南边边界)—华中科技大学西边边界—华科大西路—荟萃路—沙湾南路—八一路区域中的高教用地。

12. 湖北工业大学:东至南李路,西至武咸城际铁路,南至武南路,北至杨泗港快速路区域中的高教用地。

13. 湖北中医药大学(黄家湖校区):东至黄家湖,西至黄家湖西路,南至黄家湖三街,北至丽水路区域中的高教用地。

14. 中南民族大学:民族大道—南湖大道—南湖边界—自强路—集美路—柒零社区边界—康福路—天龙路—长江职业学院边界区域中的高教用地。

15. 龙泉山风景区:北至天马峰山脊线,东至珠山东侧道路,南至玉屏峰、笔架峰山脊线,西以现有道路为边界的区域。

16. 九峰国家森林公园:东起武汉绕城高速,西至喻家湖中线,北至东湖水面和武大铁路,南以 316 国道和雄楚大道延长线为边界的区域。

17. 武汉软件工程职业学院(光谷校区):东至康魅路,西至汤逊湖,南至湖东路,北至高新四路区域中的高教用地。

18. 湖北第二师范学院(主校区):东至三环线,西至湖新路,南至高新二路,北至湖口一路区域中的高教用地。

19. 湖北工程大学(流芳校区):东至光谷一路,西至光谷智慧道,南至金融港一路,北至三环线区域中的高教用地。

20. 中国地质大学(未来城校区):东至快岭东路,西至未来三路,南至科技五路,北至锦程街区域中的高教用地。

21. 中南财经政法大学(主校区):南湖大道—南湖边界—津发小区—水蓝路—民族大道—南湖大道—南湖时尚城边界—清水源商业街—济世路—南湖大道区域中的高教用地。

22. 九真山森林公园:九真山北坡山脚以南,沪蓉国道以北,中原村以西,桐山头村以东的区域,包括九真山、陈福山、高子山、龙霓山等林场。

23. 嵩阳森林公园:汉(蔡甸)马(马口)路以南、川(汉川)汉(蔡甸)交界以东,嵩阳村以北,金龙村以西的区域,包括乌梅山、六神山、北兆山、天王山等林场。

24. 沉湖湿地省级自然保护区:北起九沟大堤,东南以东荆河为边界,西以仙桃市为边界的区域。

25. 桐湖省级湿地公园:蔡甸区南部,环绕桐湖,南邻武汉经济技术开发区、常福工业倍增发展区的规划公园区域。

26. 后官湖国家湿地公园:三环线以西、蔡甸中北部,包括百镰湖、皮泗湖、筲箕湖、王家湖、高湖及沿岸用地的区域。

27. 索子长河省级湿地公园:蔡甸区城关以西,由索子长河、西湖水域组成,地跨张湾、侏儒、玉贤、索河、永安等5个街镇的区域。

28. 江汉大学(主校区):北至江大园小区边界,西至博学路,南

至三角湖路,东至三角湖边界区域中的高教用地。

29. 武湖湿地自然保护区:东南与长江相连、隔江与嘉鱼县相望,西及西南与洪湖市和仙桃市接壤,地界为大垸闸,北与蔡甸区毗邻的区域。

30. 青龙山森林公园:举坟山峰沿曹家大山峰至花吴地区以南,花吴地区至东方村以西,东方村至胜利村以北,举坟山峰以东的区域。

31. 熊廷弼公园:江夏区纸坊城南青龙水库旁,青龙路以西,紧邻江夏革命烈士纪念馆的区域。

32. 武汉大学东湖学院:北至龙湾路,西至红花路,南至金樱街,东至文化大道区域中的高教用地。

33. 中山舰陈列基地景区:金口大道北段以西,长江以东,中山头脚下以北,高压走廊以南的区域。

34. 湖北经济学院(主校区):东至流芳路,西至杨桥湖大道,南至藏龙大道,北至光谷大道区域中的高教用地。

35. 武汉纺织大学(阳光校区):东至阳光大道,西至创谷西路,南至普安新村,北至金龙大街区域中的高教用地。

36. 武汉学院(大学城校区):东至黄家湖大道,西至黄家湖东路,南至柏木岭街,北至柏木岭北街区域中的高教用地。

37. 汉口学院:东至文化大道,西至武昌大道,南至大花岭街,北至金樱街区域中的高教用地。

38. 上涉湖湿地省级自然保护区:东至 107 国道,南与江夏区

斧头湖相连,西与嘉鱼县毗邻,北抵江夏区马法公路为边界的区域。

39. 梁子湖风景名胜区:景区范围内。

40. 潯洋海省级湿地公园:梁子湖风景区北咀核心区,涉及北咀、新华两个行政村的区域。

41. 安山国家湿地公园:北与江夏区斧头湖相连,南靠斧头湖,东与魏家村、合心村、茶园村相邻的区域。

42. 藏龙岛国家湿地公园:西临汤逊湖畔,包括杨桥湖、上潭湖、下潭湖、玉叶滩、明星林场等区域。

43. 木兰湖风景旅游区:木兰湖(夏家寺水库)东岸以西,沿大堤(周家独屋)至竹林湾环湖路以东,马家田至塔耳街至任家湾沿线以南的区域。

44. 木兰天池生态旅游区:十棵松至石门至矿山路以北,黄土路至十棵松至傅家田至木兰天池东岸线以西,木兰天池西岸线以东,石门山至鸦崖山至驱皮顶至罗家祠堂以东,木兰天池环湖线以南的区域。

45. 木兰山风景旅游区:景区范围内。

46. 木兰古门风景旅游区:景区范围内。

47. 木兰清凉寨风景旅游区:景区范围内。

48. 锦里沟风景旅游区:东起毛狗岭沿畈上湾屋后长岗,以山脊为界;南至柏树湾屋后雨林岗至郭家湾破堰、白菜园、黑应沟口,以山脚为界;西起黄古厂、祖祖殿、猴子躺、桃树闪至丁家山边界,

以山脊为界；北沿大坡公路上至云架寺、彭岗湾、天岗水库，至丁家山、尽头沟以清凉寨边线为边界的区域。

49. 木兰草原风景旅游区：景区范围内。

50. 木兰云雾山风景旅游区：东至长岭街山界，南与袁李湾富家冲新塘接壤，西北至孝昌县山界的区域。

51. 木兰胜天景区：景区范围内。

52. 素山寺森林公园：黄陂长轩岭镇内的规划公园区域。

53. 姚家山景区：景区范围内。

54. 三台山景区：景区范围内。

55. 武汉工程职业技术学院（江北校区）：东至职院东路，西至武黄铁路，南至汉施大道，北至学生公寓九号楼区域中的高教用地。

56. 草湖市级湿地自然保护区：东临六指街大咀院，南接芜湖街五七分厂渔场，北靠六指街大咀院林场及大咀村，并与新洲区共管的武湖一堤之隔，西临泵站河经东荆河流入长江的区域。

57. 将军山森林公园：由东、西两区组成，东区为位于徐古镇周铁岩的规划公园区域，西区为位于阳逻余集盘龙顶的规划公园区域。

58. 道观河风景区：汉子山以西，大坎庙至湖家冲以北，石家寨村以东，周堤河中心线至油麻岭以南的区域。

59. 涨渡湖湿地自然保护区：东至涨渡湖林场东缘，南至涨渡湖主湖南缘 0.1 千米处，西至阳逻街向阳村、南山村，北以连通倒

水河与举水河的主港北 0.1 千米均线为边界的区域。

60. 杜公湖国家湿地公园:东西湖区柏泉农场的规划公园区域,舍下么教湖和杜公湖两个湖面。

61. 金银湖国家城市湿地公园:环湖路以东,金山大道以北,金银湖以西的区域。

62. 面积大于 0.5 平方千米的郊野公园。

63. 交通干线两侧一定距离范围外及附近无大型工业区域或者经济发展区的乡村区域。

(二)3 类声环境功能区

1. 金银潭工业区域:东西湖大堤以南、以西,宏图二路以东,银潭路以北,张公堤路以东、以北的区域。

2. 易家墩工业区域:解放大道—工农路—汉丹线(铁路)—丰硕路—三环线—古田二路—解放大道合围的区域,以及蓝焰工业园的区域。

3. 金海工业区域:新桥四路—海口三路—金山大道—金海东路—硃孝公路—新桥四路合围的区域。

4. 黄金口工业区域:襄河堤—百威路—三环线—汉蔡高速—永丰环路—汉阳大道—董家店路—襄河堤合围的区域;琴台大道—仙女山路—汉阳大道—三环线—琴台大道合围的区域。

5. 沌阳沌口工业区域:武汉经济技术开发区与蔡甸区交界处以东,硃山湖、烂泥湖、西北湖、汤湖、万家湖以北,江永堤以西,三环线、三角湖、后官湖以南的区域(不包含三角湖路—江汉大学南

侧边界—新民河—东风大道—神龙大道—联城路—沌阳大道—车城西路—碧湖路合围的区域)。

6. 青山循环经济工业区域:武惠堤—三环线—严西湖北岸—四环线—武惠堤合围的区域及西至八吉府大街、南至腾飞大道、外环线、青化辅路,北至临江大道,东至化工八路的区域(不包含白玉路—白玉北路—白玉东路—青化路合围的区域)。

7. 庙山工业区域:江夏大道—华泰街—汤逊湖山庄西北墙—庙山东路—江夏大道合围的区域;阳光大道—阳光西路—庙山社区西墙—庙山社区北墙—江夏大道—庙山四路—庙山中路—庙山一路—庙山东路—庙山街—武汉信息传播职业技术学院东墙—庙山一路—江夏大道—阳光大道合围的区域;阳光三路—汤逊湖湖岸—景湖二路—金龙大街—阳光大道—江夏大道—武咸城际铁路—金龙大街—毅恒街—向阳港南路—汤逊湖湖岸—阳光大道—阳光三路合围的区域;明泽街(四环线)—庙山大道—花山北路—花山三路—明泽街(四环线)合围,以及国威工业园的区域;庙山大道—五里界路—沪渝高速—普洛斯江夏物流园北墙—庙山大道合围的区域。

8. 九凤工业区域:湖东路—光谷大道—杨桥湖大道—藏龙大道—湖东路合围的区域。

9. 新沟工业区域:北至兴工三路,东至东西湖大道,南至油纱路、兴工四路,西至荷花街、汉丹铁路的区域。

10. 走马岭、吴家山工业区域:兴工八路—食品一路—兴工九

路—汉丹线—京港澳高速—惠安大道—九通路—慈惠街—八方南路—朝阳街—临空港大道—东西湖大道—七雄路—金山大道—京港澳高速—兴工八路合围的区域。

11. 径河工业区域：临空港大道—径河路—张柏路—柏环一路—环湖路—环湖七路—环湖中路—银柏路—四环线—临空港大道合围的区域。

12. 东流港工业区域：北至沪蓉高速，东至杜公湖岸线，南至东流港、西至临空港大道的区域。

13. 幸福工业区域：北至马影河、陡埠大道、通江二路，东至纱帽堤、兴城大道，南至纱帽堤、纱帽大道，西至周家河村的区域。

14. 湘洪工业区域：北至大岭路，东至沿江路，南至新沟村，西至洪兴路、103 省道的区域。

15. 乌金工业区域：北至武汉弘田纸业有限公司，东至五支渠、六支渠，南至武汉长天福瑞达科技有限公司，西至四支渠的区域。

16. 华顶工业区域：纱帽堤—兴一路—汉南大道—兴二路—马影河—兴七路—纱帽堤合围的区域。

17. 凤凰工业区域：东至京港澳高速、南至黄陵大道，西至龙王二路、泉水洞，北至风亭中路、扬湾的区域。

18. 常福及龙王工业区域：北至大万湾，东至武汉经济技术开发区与蔡甸区交界处，南至硃山湖南路、龙王二路、常军大街、常福大街，西至九康大道、丰寿路、钱家岭、星光大道的区域。

19. 凤凰山工业区域：汉津大道—凤凰山东路—汉新街—五贤

北路—新天大道—江汉路—汉津大道合围的区域。

20. 千子山循环经济工业区域:产业园东侧紧邻中交二航局固体废弃物资源化处置项目,南侧为陈家村,距官莲湖约1千米,西侧紧邻土桐路,隔土桐路为千子星空公墓,西北邻千子山路及常福工业园,北侧距千子山大道约0.3千米。

21. 关南工业区域:凌家山南路—武九铁路—高新二路—光谷一路—三环线—天惠路—关南园一路—关南路—武九铁路—关南园二路—高新二路—光谷大道—凌家山南路合围的区域。

22. 关东工业区域:文园路—光谷创业街—文华路—武九铁路—高新大道—光谷大道—珞喻东路—文园路合围的区域。

23. 光谷智造园工业区域:严东湖以东,武鄂高速以西、以南,武九铁路以北的区域及武九铁路以南,武鄂高速以西,科技一路以北,武石铁路以东的区域。

24. 大学科技园及周边工业区域:汤逊湖北路—大学园路—武大园路—武大园二路—武大园东路—武大园三路—秀湖西岸—滨湖路—理工园一路—理工园路—大学园路—民族大道—汤逊湖北路合围的区域。

25. 佛祖岭工业区域:关豹高速—光谷三路—高新五路—光谷四路—沪渝高速—藏龙大道—流芳路—康魅路—光谷二路—富三路—康一路—高新六路—光谷二路—高新四路—光谷大道—金融港四路—光谷一路—三环线—关豹高速合围的区域。

26. 光谷生物医药片工业区域:高新大道—福银高速—高新二

路—光谷八路—关豹高速—高科园二路—高新大道合围的区域。

27. 金港工业区域:通用园区北路—武金堤路—京港澳高速—上海通用大道合围的区域,以及赛科利(武汉)汽车模具技术应用有限公司的区域。

28. 大桥新区工业区域:北至黄家湖,东至汤逊湖,南至扁担山、八分山,西至青郑高速、青菱湖的区域(不包含神龙港北街—文化大道—水郡路—金龙大街—武昌大道合围的区域)。

29. 滠口工业区域:盘龙一路—巨龙大道—岱黄高速公路—民生堤—汉宜高速铁路—汉口北大道—清河西路—腾龙大道—盘龙一路合围的区域;四季美蔬菜配送中心和汉中装饰工业园的区域;汉宜高速铁路—京广线—滠水河右岸—四环线—汉宜高速铁路合围的区域;北至四环线,南至武湖大道,西靠滠水、东至黄武公路的区域。

30. 盘龙城经济开发区工业区域:四环线—腾龙大道—宋岗一路—巨龙大道—露甲山路—盘龙新天地北侧—机场高速—四环线合围的区域(不包含宋岗四路—腾龙大道—宋岗二路—宋岗路合围的区域)。

31. 黄陂区临空产业园工业区域:武汉天河机场北连接线—汉孝高速—沪蓉高速—横天公路—陈天大道—武汉天河机场北连接线合围以及武汉海航临空产业园的区域;横天公路—临空西街—天湖路—临空东街—临空北路—川龙大道—横天公路合围的区域;横天路—创业路北延—安居巷—长富巷—前进大街—横店大

道—车站街—京广线—临空南路—汉十线东路—横天路合围的区域。

32. 前川工业区域：木兰大街—横麻线—黄孝大道—陈田家巷—田家巷路—木兰大街合围的区域。

33. 武湖工业区域：黄武公路—汉口北大道—巨龙大道—滨湖路—京九铁路—梅教路—汉施大道—黄武公路合围的区域。

34. 三里工业区域：银湖西街以南，军民路以东，三里桥街以西，以北的区域。

35. 沙口工业区域：草湖以南，长江以北，四环线以东，长河以西的区域。

36. 阳逻工业区域：宁静东路—毕铺路—翔飞路—汉施大道—平江大道—倒水右岸—长江左岸—长河左岸—汉施公路—平江大道—朱家湖以南—宁静路合围的区域。

37. 武汉国家航天产业基地：北至涨渡湖和七湖，南至长江岸线，西至张家牌楼湾，东至挖沟闸及北至陶家大湖，南至长江岸线，西至倒水河，东至袁家头的区域（不包含航天北路—快云路—星谷大道—宝业航天府4期、中奥星耀天悦西侧边界—中奥星耀天悦北侧边界—云飞路合围的区域）。

38. 邾城工业区域：北至博物大道，南至江夏大街，东至106国道，西至风情大道的区域。

39. 汪集工业区域：东至新施公路汪集段，北至武英高速公路，西至陈墩村、王泗村、童畈村区域，南至陶河村的区域。

(三)4类声环境功能区

1. 阳逻港：水映澜湾西南侧—平江大道—扬帆路—长江左岸—关上路以西—水映澜湾西南合围的区域。

2. 道路交通干线两侧区域：高速公路、一级公路、二级公路、城市快速路、城市主干路、城市次干路、城市轨道交通(地面段)两侧一定范围内的区域。

3. 长江、汉江武汉段内河航道两侧区域：长江、汉江等河堤护栏或者堤外坡角外两侧一定范围内的区域。

4. 铁路干线两侧区域：铁路(铁路专用线除外)两侧一定范围内的区域。

八、质量监测

(一)声环境质量监测方法按照《声环境质量标准》(GB 3096—2008)、《环境噪声监测技术规范 城市声环境常规监测》(HJ 640—2012)、《铁路边界噪声限值及其测量方法》(GB 12525—90)及其修改方案和《机场周围飞机噪声测量方法》(GB 9661—88)执行。

(二)声环境质量监测项目、采样布点及监测频率均应当符合国家环境监测技术规范要求。

九、监督与管理

(一)各级人民政府对本辖区内的声环境质量负责,应当采取措施,改善本辖区声环境质量。

(二)各级人民政府有关部门应当在各自职责范围内,对工

业、建筑施工、交通运输和社会生活噪声污染防治实施监督管理。

(三)各级人民政府及其有关部门编制国土空间规划和相关规划时,应当充分考虑声环境功能区类别的管理目标和任务。在确定建设布局时,应当依据声环境质量标准提出相应的规划设计要求,禁止在1类声环境功能区规划、建设工业项目,严格限制在2类声环境功能区规划、建设工业项目,其中确需建设的,应当在规划阶段明确噪声污染防治设计要求,确保符合相应声环境功能区的环境噪声限值要求;原则上不得在4类声环境功能区内规划、建设噪声敏感建筑物,确需建设的,应当合理规划布局并落实隔声、消声、减振等噪声污染防治措施,确保符合声环境功能区及民用建筑隔声设计的相关标准要求。

十、附加说明

(一)未列入《武汉市声环境功能区类别划分情况表》中的区域,若达到《声环境功能区划分技术规范》(GB/T 15190—2014)中相应类别声环境功能区划分条件的,按照其对应的声环境功能区类别要求进行管理。

(二)在本规定施行期间,若因国土空间规划的逐步实现导致用地现状发生变更,规划未实施前应按照当前声环境功能区类别管理,规划实施后相关声环境功能区按照《声环境功能区划分技术规范》(GB/T 15190—2014)及相关规定动态更新调整为相应声环境功能区。其中,需开展环境影响评价的建设项目,其涉及的相关区域声环境功能区类别可通过经批准的建设项目环境影响评价文

件予以明确。

(三)规划建设的交通干线和交通服务区域,未建成投入使用前按当前声环境功能区类别管理,建成投入使用后参照本规定调整为4a类或者4b类声环境功能区。

(四)在机场内无飞机起降行为时,机场跑道向周围扩展1000米的范围执行二类标准;在机场周围受飞机通过所产生噪声影响的区域范围内,机场跑道向周围扩展1000米外的区域执行一类标准。机场周围区域(即机场周围受飞机通过所产生噪声影响的区域)的具体范围可根据项目环境影响评价文件确定。

(五)本规定自2026年6月1日起施行,有效期为5年。《市人民政府办公厅关于印发武汉市声环境功能区类别规定的通知》(武政办[2019]12号)同时废止。

(六)本规定由市生态环境局负责解释。

附件:1.武汉市主要交通干线名称

2.武汉市声环境功能区类别示意图

附件 1

武汉市主要交通干线名称

跨区大道

二环线	三环线	四环线	文化大道
白沙洲大道	汉阳大道	光谷大道高架	阳光北路
解放大道	京汉大道	和平大道	民族大道
南湖大道	盘龙大道	临江大道	雄楚大道高架
沿河大道	沿江大道	团结大道	江城大道
中山大道	江北快速路	友谊大道	芳草路
龙阳湖路	光谷一路	黄家湖大道	八一路
欢乐大道	杨泗港快速通道	武汉大道	珞狮路
沙湖大道	园林路	武珞路	工业二路
武昌大道	青王路	黄孝河路	中华大道
北洋桥西路	吹笛路	严西湖大桥	佳园路
汉江湾桥	花城大道	发展大道	武汉都市圈环线
宝丰路高架	航空路	徐东大街	范湖路
马鹦路	航城西路	江汉路	唐蔡路
兴业路	江汉北路	将军四路	江大路
台北路	胜利街	银潭路	台北一路
三眼桥北路	铁机路	三阳路	秦云路
盘龙一路	金银潭大道	常青三路	新华路

建设大道	香港路	宏图路	石道线
三眼桥路	澳门路	长江日报路	长堤街
航空小路	云飞路	公园南路	青年路
园博大道	园博园东路	友谊南路	淮海路
金南一路	振兴路	常青北路	水厂二路
革新大道	金银湖路	古田一路	东西湖大道
古田二路	东吴大道	朝阳街	百威路
张公堤	金南二路	金山大道	金海一路
曦景路	工农路	金银湖南街	田园街
八铺街堤	晴川大道	向阳东路	襄河堤
蔡江路	国博大道	四新南路	太子湖北路
龙阳大道	武汉长江大桥	杨泗港大桥	康达街
临空港大道	五贤路	博学路	平安路
石牌岭路	新溢洲路	文荟街	才林街
雅安街	南恒路	南李路	江国路
东湖南路	东湖绿道	丁字桥南路	黄鹂路
林茂路	楚汉路	文治街	卓刀泉北路
江盛路	建安街	仁和路	武金堤路
南湖路	瑞安街	武惠堤	联丰大道
信和路	建设一路	花山大道	工业路
康宁路	青化路	凤凰园二路	甘仓线
阳逻大桥	凤凰园一路	武车路高架	土吴路
吴徐路	罗家港路	凌家山北路	软件园路
黄家湖路	喻家山北路	软件园中路	杨春湖路

鲁磨路	上汽通用大道	礼和路	珞喻东路
沌口长江大桥	汤逊湖桥	大学园路高架	关南园路
关南园一路	关南园二路	茅店山中路	光谷创业街
茅店山路	新城十六路	中法友谊大桥	博奇路
凤亭中路	常欢大道	龙王路	沌阳大道
金龙大街	千子山大道	黄陵矶大道	白鹤泉东街
硃山湖大道	常北大街	纱帽大道	通江二路
硃山湖南路	大沌路	凤亭南路	后官湖三路
大全路	中环线	灵杰路	康魅路
武大园路	高新五路	江夏大道	流芳路
藏龙大道	高新六路	凤凰园中路	龙泉大道

江岸区

俊才街	江岸路	幸福街	韦桑路
建设新村路	堤角前街	正义路	黄石路
石桥一路	南京路	解放公园路	二七路
青松路	新湖街	金桥大道	芦沟桥路
文博路	一元路	黄浦大街	工农兵路
苗栗路	华隆路	汉黄路	球场街
百步亭花园路	兆瑞大道	温馨路	大智路
百步亭路	塔子湖西路	中一路	堤边路
天津路	后湖二路	山海关路	塔子湖东路
永清路	绿缘路	后湖五路	后湖大道
新马路	二七横路	球场路	球场横街

江汉区

民生路	民权路	后襄河北路	马场路
花楼街	雪松路	清江路	红旗渠路
妙墩横路	菱角湖路	常青路	唐家墩路
江兴路	商务西路	长港路	江发路
交通路	商务东路	姑嫂树路	双洞正街
新湾二路	兴唐街	新湾一路	友谊路
泛海路	新湾四路	新湾五路	北湖西路
振兴二路	三民路	金墩街	香江路
马场角小路	前进四路	振兴三路	泰山路
常青一路	银墩路	嫩江路	云杉路
青阳路			

硚口区

宝丰二路	游艺路	汉西路	竹叶海路
南泥湾大道	长丰大道	古田四路	园博园西路
丰美路	利济路	城华路	建一路
古田三路	武胜路	利济北路	长安路
丰硕路	多福路	汉西一路	古乐路
汉西三路	崇仁路	古田路	宝丰一路
张竹路	园博园南路		

汉阳区

什湖路	墨水湖南路	崔子湾街	蔷薇路
玉龙路	隆祥街	金砖路	麒麟路
江堤中路	龙阳湖东路	和泰路	罗七路

芙蓉路	梅家湖路	富源路	鹦鹉堤
四新中路	燎原路	知音大道	朝阳路
四新大道	黄金口大道	鹦鹉路	龙阳湖北路
连通港路	海棠路	琴台大道	仙女山路
马沧湖路	三里坡路	鹦鹉大道	钢药厂路
子期路	江欣苑路	百灵路	赫山路
四新北路	红光路	汉钢路	芳林路
红建路	琴声二街	玫瑰街	董家店路
杨泗路	归元寺路	龟山南路	蟠龙路
拦江路	芳草一街	华园路	夹河路
动物园路	建园路	金龙路	金色一路
建港路	米粮路	平塘路	十升二路
金色二路	五琴路		

武昌区

民主路	彭刘杨路	紫阳东路	平顺路
洪山路	楚善街	梅苑路	中山路
中南二路	张之洞路	静安路	中北路
武车路	首义路	丁字桥路	秦园中路
兴国南路	恒安路	东湖路	秦园东路
东一路	水果湖路	公正路	中南路
体育馆路	武汉长江隧道	解放路	姚家岭街
小龟山路	新生路	德平路	彭刘杨西路
白鹭街	武珞路六巷	粮道街	文安街
中南三路	烟霞路	尚隆路	洪山侧路

秦园路	紫沙路	巡司河街	天鹅路
星海路	江盛西路	黄鹤楼南路	体育街
中华路			

青山区

化工大道	康馨路	化工二路	建设六路
建港南街	化工三路	冶金大道	工人村路
化工四路	化工五路	化工六路	焦沙一路
随州街	旅大街	工业四路	乙烯路
建设八路	湖园路	建设三路	建设五路
环厂北路	建设二路	建设十一路	沿河街
建设四路	沿港路	白玉路	八吉府大街
武惠街	焦沙路	港北路	腾飞大道
吴沙路			

洪山区

丰园路	湖淌路	梧桐路	白沙西路
北洋桥路	和平港路	学府路	黄鹤路
沙湖港北路	青菱湖北路	黄家湖四街	明玉路
杨园南路	杨林一路	野芷湖南路	白沙小路
武梁路	丽水路	青菱湖路	八坦路
文昌路	青菱河路	建阳一路	工业五路
烽火路	白沙二路	杨林三路	雄庄路
康福路	虎泉街	黄家湖三街	恩施街
浅水湾路	珞喻路	光霞西路	滨河路
青菱河东路	雄楚大道	珞雄路	楚康路

楚平路	关山大道	白沙路	沿湖东路
烽胜路	青菱大道	白沙三路	野芷湖大桥
黄家湖西路	建群二路	义北路	白云路
夹套河路	卓刀泉南路	野芷湖西路	和谐路
白沙四路	新竹路	狮子山大道	书城路
南市路	珞狮南路	南荟路	学院路
祥丰路	南湖北路	双沁二路	双李路
文馨街			

蔡甸区

新福路	黄星大道	竹林二路	蔡姚路
爹正街	檀树大道	大爹路	太丰路
玛瑙一路	蔡张路	常乐大街	九康大道
西牛一街	竹林三路	车站北路	常安大街(竹林一路)
永安大街	常军大街	同心路	檀树二路
五贤北路	知音湖大道	三多路	文兴路
石洋路	高湖大桥	莲溪北路	星光大道
运铎公园路	琴川大道	永安正街	茂林街
南环路	五层街	长寿里路	金桂大道
汉新街	成功大道	茂盛路	花园湾二街
茂兴路	汉江路	莲花湖大道	蟹湖大街
常禄大街	临漳大道	车站南路	柏林街
新天西路	凤凰路	孟永线	永兴街
奋飞街	泊龙路	天鹅湖大道	汉马路
汉阳大街	爹山路	树藩大街	常贵大街

蔡甸大街	高福大街	常福大街	通城大道
新天大道	花园湾一街		

江夏区

花山北一路	创谷西路	杨桥湖大道	周法线
军运路	向阳二路	栗庙南路	山湖大道
潭湖路	弘志街	白云洞一路	福兴街
梁山头路	莘园街	纸坊大街	闵尚线
金港中路	兴旺路	阳光大道	神山湖大桥
雪佛兰大道	齐心路	纸贺路	谭鑫培大桥
锦绣大道	东华路	新街	梁子湖大道
花界路	古驿道	幸福南路	豹子山街
五北路	复江道	幸福北路	金江路
幸福港路	化肥厂路	南街	安吉东路
锦绣南路	锦五路	纸坊街	大桥路
陈纸线	金槐路	纸贺线	栗庙路
郑店街	熊廷弼街	黄金园路	庙山中路
物流大道	黄家湖南路	段岭庙街	国药大道
黄家湖东路	庙山四路	武长街	金樱街
铁军路	西街	闸东路	凤凰山路
邢远长街	豹山中路	星明街	普安街
何家湖街	靶场路	铁贺路	延锋路
神山湖大道	庙山大道	马法线	古驿北路
新华街	纸金路	乌段路	花山二路
神龙港北街	五里界路	玉屏大道	三合街

羊子山街	汝南路	金口大道	幸福三路
庙山一路	涂川路	杨桥湖南路	红旗街
金港大道	明泽街	界兴路	中洲路
景湖二路	青龙路	花山北路	金湖路
阳光二路	江花大道	山水路	五里墩街
邬树街	北华街	柏木岭街	阳光一路
庙山东路	金岭路	九凤街	产业一路
花山三路	环岛南路	天子山大道	兴苑街
谭鑫培路	山舒线		

东西湖区

金山南路	湖陈路	高桥三路	新城十八路
新城十五路	通达路	慈惠街	九通路
团结街	三店西路	凌云路	鑫海路
黄狮海东路	四明路	六顺路	吴中街
二雅路	西二路	七彩路	滨河南路
黄渤海东路	径东二路	径东三路	金北二路
滨河北路	络才路	云大路	金银湖东三路
泾河四路	张柏路	环湖中路	环湖六路
马池北路	常青花园中路	公园环路	将军一路
新城十九路	云海路	三店中路	海东路
径西三路	环湖二路	东西湖大堤	宏图二路
杨柳路	文业路	海口二路	柏环一路
荷安路	兴工九路	走新路	壮志路
径西七路	网安大道	径河路	食品一路

林沙中路	马池路	兴工十四路	新城十三路
银柏路	荷沙路	高桥五路	创谷路
金北一路	环湖路	联通路	东柏路
环湖一路	富民路	油纱路	三店大道
金海东路	新桥四路	学府北路	金银湖南三街
七雄路	高桥二路	兴工六路	环湖东路
将军路	兴工三路	兴工四路	环湖西路
三秀路	塔西路	金潭路	八方路
惠安大道(张辛路)	古渡路(东垦路)		

黄陂区

百兴街	丰山路	官塘街	滨湖路延长线支线
百秀街	宾连路	景云路	红枫街
前川大道	汤云海路	黄陂大道	天阳路
石阳街	丰荷山侧路	黄孝大道	西湖堤
创业中路	盘龙三路	川龙大道	民生堤
临空西街	客运中心路	陈天大道	航城东路
彤福路	乘龙路	海航一路	姚塔公路
物工路	政务中心南路	水祁线	盛工街
临空北路	李集大道	顺安街	孝汉大道
飞虹街	姚集大道	前王线	板桥大道
临空南路	姚蔡大街	钟声路	熙苑街
天湖路	横花线	火塔线	西寺大道
清河西路	宋岗二路	月湖路	机场北大道
冯民路	宋岗一路	空港路	庆云街

宋岗路	创新大道	横天路	和美路
祥龙大道	精细大道	向阳大街	淝阳大道
黄花涝路	环后湖北路	百泰路	露甲山路
宋家岗东路	木兰大道	腾龙大道	姚姚线
兴龙路	祁兴路	滨湖大道	海航一号路
华云街	百锦街	巨龙大道	

新洲区

车站路	龙贵街	文昌大道	西陵大街
龙口路	风情大道	齐安大道	金凤东路
天发路	辛冲正街	问津大道	章林路
刘大路	凤亭大道	龙港街	人民路
新风大道	商发街	龙腾大街	龙丘大街
紫荆路	郝城街	四吴线	荣生路
博物大道	学林路	新洲大街	康阳街
徐古大道	周孟路	衡州大街	长丰路
振兴街	古城大道	江夏大街	老街路
举堤路	南安街	永安大道	云梦街
凤凰大道			

武汉经济技术开发区

枫林七路	马影河大道	硃山三路	云峰大道
薇湖东路	纱帽正街	全力二路	枫树三路
烂泥湖堤	中山湖路	硃山湖北路	车城南路
金河北路	沌口路	枫树六路	东荆河路

川江池四路	官莲湖路	枫树五路	设法山路
汉南大道	车谷大道	枫树二路	兴四路
马影河东路	小军东路	枫树一路	车城东路
兴五路	车城西路	兴华路	洪康路
乌金路	全力北路	车城大道	枫树北路
月亮湾路	三角湖北路	创业四路	创业路
兴三路	通顺大道	万家湖路	全力一路
川江池路	长山路	三角湖路	枫树新路
枫林一路	兴城大道	太子湖路	科技园二路
后官湖大道	兴一路	体育路	陡埠大道
全力四路	兴七路	碧湖路	薇湖南路
全力五路	经开大道	听涛路	通航大道
枫林四路	枫树南路	港口一路	兴二路
凤亭二路	育才路	全力南路	博艺路
观湖路	莲湖路	神龙大道	东风三路
川江池三路	坛山路	万家湖中路	幸福园路
凤亭五路	两军西路	薇湖西路	枫树四路
宁康路	车城北路	后官湖南路	薇湖路
东风大道			

武汉市东湖生态旅游风景区

白马道	喻家湖路	团山路	东湖隧道
湖中道	植物园路	东湖东路	水果湖隧道
落雁路			

武汉东湖新技术开发区

葛洪大道	荷叶山路	三园路	群英路
流港路	佛祖岭一路	笃行大道	三星巷
汤逊湖北路	康一路	鑫风路	光谷四路
中南大道	黄龙山北路	光谷五路	高科园路
湖口一路	未来一路	桥北路	生物园路
流芳园横路	光谷七路	科技二路	三湖街
金融港二路	左岭大道	科技三路	金融港东路
黄龙山东路	武黄大道	神墩一路	黄龙山南路
未来二路	科技一路	佛祖岭三路	科技五路
神墩三路	光谷二路	华师园路	中芯一路
豹中街	光谷六路	春和路	凤凰园三路
顶冠峰路	汤逊湖北街	九龙湖街	港边田一路
高新二路	光谷三路	流芳园路	关南园四路
大学园路	未来三路	高科园二路	龙城路
高新四路	森林大道	黄龙山路	台山溪西路
光谷八路	九峰一路	康尚路	玉合巷
乐风西路	花山一路	九峰三路	华师园一路
九龙北路	百川路	大长山路	金融港路
周店路	东园南路	店岑路	神墩五路
九峰二路	东园东路	大吕路	佛祖岭东街
神墩二路	豹溪路		

武汉长江新区

鲁台街	淘金山路	阳光南路	五七路
双凤大道	致远东路	扬帆路	朝家山街
滨湖路	金融街	潘兴路	开源街
汉口北大道	孙家岗路	文林路	老正街
武湖大道	汉东大道	平江东路	骑龙街
邱栗路	潘庙一路	黄武路	和谐大道
金发大道	胜海大道	银湖东街	曹东路
金阳大道	圆梦南路	军安南路	平安铺东路
翔飞路	圆梦路	外环西路	庙咀路
阳发东路	和平公园北巷	高新东路	余泊大道
施岗路	汉施大道	龙口大闸蟹	阳光大道
兴盛街	谌家矶大道	兴盛路	阳福路
潘庙三路	柴泊大道	平江大道	宁静路
汽渡路	环湖路	星谷大道	六什街
潘庙路	营区路	宁静东路	发展路
军安北路	新龙街	五一大道	青武大道
溪园路	梅教街	致远路	阳光大道

公路

机场高速	新李路	新道公路	大广高速
岱黄高速	东沟公路	福银高速	汉蔡高速
零六三乡道	汉沙公路	汉施公路	汉十高速
武天高速	汉宜高速	武汉南环线公路	沪蓉高速

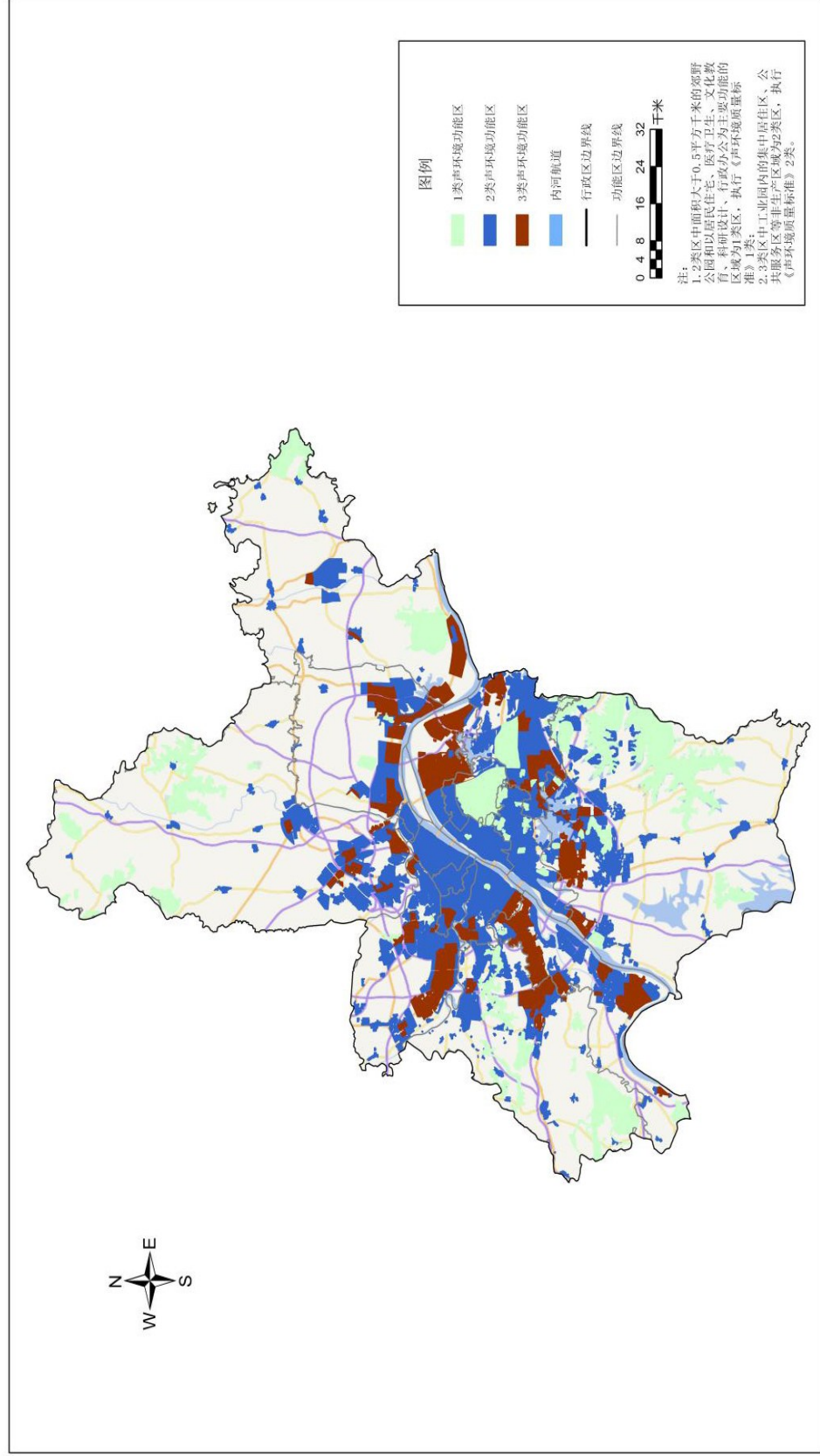
沪渝高速	黄土公路	沪武高速	硃孝高速
京港澳高速	南环公路	汉洪高速	檀黄公路
青郑高速	三一八国道	一一一省道	武鄂高速
机场二高速	武赤公路	京武高速	武阳高速
武黄高速	武汉绕城高速	百曲公路	三四八国道
武深高速	一零五省道	武监高速	东辛大道
一零七国道	祁泡线	一零六国道	一零三省道
一一八省道	上聂线	永桐公路	一零九省道
二三四省道	新徐公路	一一四省道	二二零国道
一零二省道	二十一号公路	关豹高速	汉孝高速
横天公路	新十公路	一一六省道	一二二省道
黄武公路	一零六省道	一二三省道	三二一省道
三一四省道	一一五省道	零一一县道	零零八县道
一一零省道	一六七乡道	零四五乡道	一零四省道
零四一县道	三二三省道	二零四乡道	零一四县道
零八六乡道	零八三乡道	四零二一国道	零八八县道
一六零乡道	零零一县道	零五三县道	零七七乡道
零一三乡道	零一二县道		

铁路

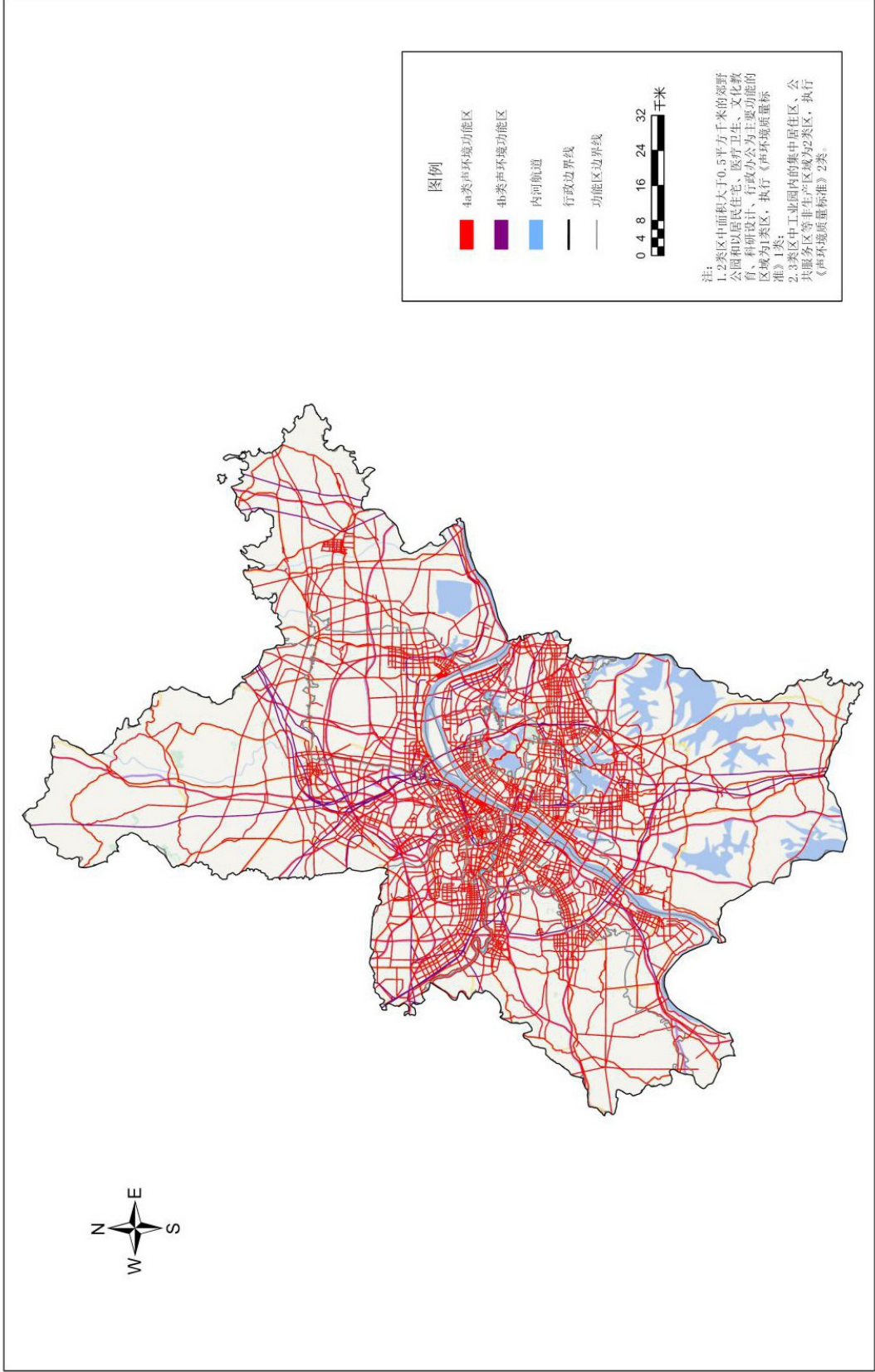
汉丹线	沪蓉铁路	京九铁路	京九线
武九铁路	武九线	京广铁路	京广高速铁路
武咸城际	武孝城际	宁蓉铁路	

本附件未包含全市所有干道,且所列地名只做本规定标识用,不作他用。

武汉市声环境功能区类别示意图(1—3类)



武汉市声环境功能区类别示意图(4类)



抄送：市纪委监委机关，市委办公厅，武汉警备区，各人民团体，各民主党派。
市人大常委会办公厅，市政协办公厅，市法院、检察院。
各新闻单位，各部属驻汉企业、事业单位。

武汉市人民政府办公厅

2026年4月23日印发
